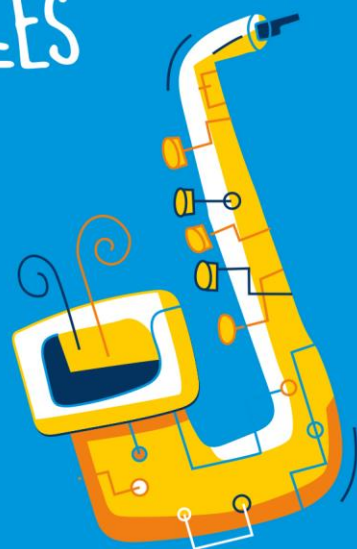




# Activitats d'estiu 2021

LES FRANQUESES DEL VALLÈS



Ajuntament de  
les Franqueses  
del Vallès

# ACTIVITATS DE LLEURE EDUCATIVES I CULTURALS MUNICIPALS



Patronat Municipal  
de Cultura, Educació,  
Infància i Joventut  
Les Franqueses del Vallès

## CASALS D'ESTIU Del 5 al 23 de juliol

**Edats:** nascuts entre el 2017 i el 2009

**Horari:** de dilluns a divendres, de 9 a 13 h

**Llocs:**

- Bellavista: Escola Colors i Escola Bellavista Joan Camps
- Corró d'Amunt: Antigues Escoles de Corró d'Amunt
- Corró d'Avall: Escola Camins i Escola Joan Sanpera
- Llerona: Antigues Escoles de Llerona

**Preus:** 100 € i 85€ per al segon o més germans

Sota l'eix d'animació "Un Batibull de jocs – La família Baliga-Balaga" i utilitzant el joc com a llenguatge universal dels infants, ens endinsarem en el món dels jocs i junts haurem de salvar al món de l'avorriment imminent que està a punt de causar el Sr. Egcs. Tallers, excursions, piscina, jocs d'aigua, i un munt d'activitats més són les que faran d'aquest estiu una gran aventura... I tu? Deixaràs que t'ho expliquin?

*Organitza: Patronat Municipal de Cultura, Educació, Infància i Joventut*

-----

## CASAL AMB COLÒNIES Del 5 al 23 de juliol

**Edats:** nascuts entre el 2014 i el 2009

**Horari:** de dilluns a divendres, de 9 a 13 h

**Llocs:**

- Del 5 al 16 de juliol: Casal al Centre Cultural Can Ganduxer (Corró d'Avall)
- Del 19 al 23 de juliol: Colònies a Vilanova de Sau

**Preus:** 171€ i 145€ per al segon o més germans

A les colònies trobarem indrets màgics al medi natural... amb un ampli ventall d'activitats a l'aire lliure per poder gaudir de valent. Les colònies d'estiu són l'alternativa ideal per poder aprendre valors del món del lleure i viure un munt d'experiències gratificants. Rutes, jocs de nit, dinàmiques de grup, tallers, piscina i molt més amb una diversió assegurada a la casa de colònies "El Company".

*Organitza: Patronat Municipal de Cultura, Educació, Infància i Joventut*

-----

## SERVEIS OPCIONALS DELS CASALS D'ESTIU I CASAL AMB COLÒNIES

**Del 28 de juny al 2 de juliol i/o del 26 al 30 de juliol**

*Serveis subjectes a un mínim d'inscripcions*

**Preus:**

- 35 €/setmana o 29 €/setmana per al segon o més germans
- Acol·lida de 8 a 9 hores: 3 €/dia, 12 €/setmana opcional, 30 €/casal
- Menjador de 13 a 15 h: 6,50 €/dia
- Casal de tarda de 15 a 17 h
  - 40 €/casal o 36 €euros/casal per al segon o més germans

# ACTIVITATS DE LLEURE EDUCATIVES I CULTURALS MUNICIPALS

- 14 euros/ setmana opcional o 12 euros/setmana opcional per al segon o més germans
  - Traslletat en autocar a la piscina: 2 €/dia
- 

## CAMPAMENTS D'ESTIU

**Del 5 al 18 de juliol**

**Edats:** joves nascuts entre el 2008 i el 2003

**Horari:**

- Precampament: del 5 al 9 de juliol, de 9 a 13 h
- Campament: del 12 al 18 de juliol, tot el dia

**Llocs:**

- Precampament: Centre Municipal de Joves de Bellavista
- Campament: Camarasa

**Preus:** 150€ i 127€ per al segon o més germans

Als campaments trenquem amb l'avorriment i ens deixem endur per la diversió i la convivència, enmig d'un paratge natural i allunyats del sorolls del dia a dia. Sigues valent/a i atreveix-te a descobrir els campaments més esbojarrats i divertits... Vetllades, tallers, banys al llac, rutes, dinàmiques de grup... Són l'ampli ventall d'activitats de les que podràs gaudir i molt més si t'hi apuntes! T'hi esperem.

*Organitza: Patronat Municipal de Cultura, Educació, Infància i Joventut*

---

## ACTIVA L'ESTIU A L'ESPAI ZERO

**Edats:** a partir de 12 anys

**Horari:**

- Matins: nascuts entre el 2009 i el 2004
- Tardes: nascuts entre el 2003 i el 1991

**Matins: de dilluns a divendres, de 9.30 a 13 h**

- **Del 5 al 9 de juliol: Setmana explosiva.** Durant la setmana realitzarem jocs d'aigua, descoberta pel municipi, gimcanes que et sorprendran, anirem a la platja, a la piscina i molt més.
- **Del 12 al 16 de juliol: Setmana del teatre.** D'una forma molt lúdica i divertida farem interpretació, expressió corporal i oral, la desinhibició a través de dinàmiques teatrals, sense deixar de costat la disbauxa.
- **Del 19 al 23 de juliol: Setmana de la percussió.** Realitzarem un taller on podreu construir la vostra caixa flamenca i aprendre a tocar-la, així com d'altres elements de percussió i convertir-te, durant una setmana, en un gran percussionista.
- **Del 26 al 30 de juliol: Setmana de la cultura urbana.** Gravarem un videoclip, on el rap serà el protagonista, també farem la producció musical i audiovisuals del videoclip... (Inclou edició i postproducció de la cançó i el videoclip).

# ACTIVITATS DE LLEURE EDUCATIVES I CULTURALS MUNICIPALS

**Tardes: dimarts i dijous, de 18 a 20 h**

- **Dies 6 i 8 de juliol: Ioga.** Taller bàsic de ioga, on et podràs emportar coneixements i fitxes per realitzar a casa teva un ioga suau i dinàmic.
- **Dies 13, 15, 20 i 22 de juliol: Shiatsu.** Art terapèutic japonès per a la teva salut, vine a descobrir aquesta tècnica mil·lenària i emportat coneixement per realitzar-ho a casa, tant per a tu com per a una altra persona.
- **Dies 27 i 29 de juliol: Enquadernació de llibretes.** Fes la teva pròpia llibreta a través de processos d'estampació, relligat de forma artesanal, i emportat una llibreta única i realitzada al 100% per tu.

**Lloc:** Espai Zero

**Preus:** 15€/una setmana, 20€/dues setmanes i 40€/quatre setmanes

*Organitza: Patronat Municipal de Cultura, Educació, Infància i Joventut*

# ACTIVITATS DE LLEURE EDUCATIVES I CULTURALS MUNICIPALS

## PREINSCRIPCIONS

Del 3 al 16 de maig mitjançant:

- Web municipal [www.lesfranqueses.cat](http://www.lesfranqueses.cat)
- <https://lesfranqueses.org/preinscripcionssestiu/>
- Oficines del Servei d'Atenció a la Ciutadania (SAC) de l'Ajuntament, amb **CITA PRÈVIA**

\*Es poden escollir dues opcions d'activitats i ordenar-les en primera i segona preferència

## Sorteig

Es farà un sorteig en cas que hi hagi més preinscripcions que places disponibles. **El sorteig es celebrarà el 17 de maig, a les 13 h, a l'Ajuntament.** Això determinarà a partir de quina lletra de l'abecedari es comencen a atorgar les places dels preinscrits. La lletra ordenarà les preinscripcions pel primer cognoms dels preinscrits i es seguiran uns criteris de preferència en l'atorgament de places. **Els llistats amb la lletra assignada i les dates d'inscripcions es publicaran el 19 de maig** al web municipal i a les oficines de l'àrea d'Infància i Joventut

## INSCRIPCIONS

**Per a la primera preferència de les preinscripcions:**

- Dia de publicació dels llistats: 19 de maig
- Dies d'inscripcions: del 19 al 28 de maig

En cas de places disponibles en 1a preferència un cop realitzades les primeres inscripcions, inscrits fins exhaurir places/activitat.

- Dia de publicació dels llistats: 1 de juny
- Dies d'inscripció: de l'1 a l'11 de juny

**Per a la segona preferència de les preinscripcions:**

- ❖ Residents, en el cas que hi hagi places disponibles:
  - Dia de publicació dels llistats: 15 de juny
  - Dies d'inscripcions: el 15 i 16 de juny
- ❖ No residents, en el cas que hi hagi places disponibles:
  - Dia de publicació dels llistats: 17 de juny
  - Dia d'inscripció: el 17 i 18 de juny

El 21 de juny publicació de places disponibles, si fos el cas. A partir del 21 de juny inscripció per ordre d'arribada fins exhaurir places ofertades

## Llocs per formalitzar les inscripcions

❖ **Casals, colònies i campaments**

- **Centre Cultural Can Ganduxer**

Avinguda de la Sagrera, 1.

Dimarts i dijous de 10 a 13 h i dimarts, dijous i divendres de 16.30 a 18.30 h

938 466 506 / [casalsinfantils@lesfranqueses.cat](mailto:casalsinfantils@lesfranqueses.cat)

- **Centre Cultural de Bellavista**

Accés carrer Navarra s/n,

Dilluns i divendres de 10 a 13 h i dilluns, dimecres i divendres de 16.30 a 18.30 h

938 405 781 / [casalsinfantils@lesfranqueses.cat](mailto:casalsinfantils@lesfranqueses.cat)

# ACTIVITATS DE LLEURE EDUCATIVES I CULTURALS MUNICIPALS

## ❖ Espai Zero

- **Centre Cultural de Bellavista**  
Accés pel carrer Navarra s/n  
Dilluns i dimecres de 10 a 12 h  
Dimarts, dijous, de 18h a 20 h  
938 404 624 / pij.franqueses@lesfranqueses.cat

## DOCUMENTACIÓ NECESSÀRIA PER A LES INSCRIPCIONS

- Full d'inscripció
- Fotocòpia del DNI del pare, la mare, el tutor o la tutora
- Fotocòpia de la targeta sanitària
- Fotocòpia de les vacunes del carnet de salut (actualitzat)
- Declaració responsable que l'infant/jove que reuneix els requisits de salut, de coneixement del context de la pandèmia i les circumstàncies de risc que comporta
- Resguard bancari del pagament
- S'ha de presentar algun document que acrediti la residència a les Franqueses (DNI o full del padró). En el cas que sigui el pare, la mare, el tutor o la tutora que hagi de justificar la residència de l'infant, ha de portar el llibre de família i el DNI
- Així com tota la documentació que sigui necessària per a desenvolupar les activitats

## CRITERIS DE PREFERÈNCIA EN L'ATORGAMENT DE PLACES

### ❖ Casals, colònies i campaments

- Infants i joves inscrits als casals infantils municipals i als centres municipals de joves anuals amb una antiguitat mínima de dos mesos i al corrent del pagament de les quotes
- Infants i joves empadronats a les Franqueses i no empadronats però escolaritzats als centres educatius del municipi
- Infants i joves no empadronats ni escolaritzats a les Franqueses

### ❖ Espai Zero

- Joves corresponsals de l'Espai Zero (PIDCES)
- Joves que escullin les quatre setmanes d'activitats, comptant també campaments. Empadronats a les Franqueses i no empadronats però escolaritzats als centres educatius del municipi
- Joves que escullin les tres setmanes d'activitats, comptant també campaments. Empadronats a les Franqueses i no empadronats però escolaritzats als centres educatius del municipi
- Joves que escullin dues setmanes d'activitats. Empadronats a les Franqueses i no empadronats però escolaritzats als centres educatius del municipi
- Joves que escullin una setmana d'activitats. Empadronats a les Franqueses i no empadronats però escolaritzats als centres educatius del municipi
- Joves no empadronats ni escolaritzats a les Franqueses

## ALTRES CONSIDERACIONS A TENIR EN COMPTE

- Les places són limitades
- Tot i que es poden escollir dues opcions d'activitats i ordenar-les en primera i en segona preferència només s'admetrà una preinscripció per persona. Els duplicats, el frau, la falsedat

## ACTIVITATS DE LLEURE EDUCATIVES I CULTURALS MUNICIPALS

- de les dades o la preinscripció fora de termini comportaran l'anul·lació immediata de la preinscripció
- En cas de no especificar una segona opció a la preinscripció no serà possible assignar una plaça fins que no s'hagin acabat els processos d'inscripcions de primera i segona preferència i en quedin de disponibles (consulteu el subapartat de les inscripcions i informació)
- L'ordre de la preinscripció no dóna cap dret preferent a l'assignació de les places, que es regirà per un sistema de sorteig en cas que hi hagi més preinscripcions que places disponibles a les activitats (consulteu el subapartat de les preinscripcions)
- El fet de sol·licitar Ajuts econòmics per a activitats d'estiu 2021 no garanteix plaça assegurada, cal formalitzar la preinscripció
- La realització de les activitats queda supeditada a l'assoliment d'un nombre mínim de participants. L'organització es reserva el dret de fer les modificacions oportunes amb l'objectiu d'assegurar la viabilitat del servei ofert
- Un 8% del total de les places de les activitats es reservarà per a les persones derivades de l'àrea de Polítiques Socials
- Les inscripcions no es formalitzaran fins que no s'hagi fet efectiu el pagament.
- Atesa la situació d'excepcionalitat de la Covid-19 la realització de les activitats queda supeditada a l'evolució de la situació i a les mesures que vagin adoptant les autoritats competents

# CASAL D'ESTIU DEL CENTRE D'ART I NOVES TECNOLOGIES CAN FONT

**Del 28 de juny al 30 de juliol**

**Edats:** nascuts entre el 2015 i el 2009

**Horari:** de dilluns a divendres, de 9 a 14 h

**Lloc:** Centre d'Art i Noves Tecnologies Can Font. Corró d'Avall. Les Franqueses del Vallès

**Temàtica:** Els 5 elements xinesos (casal científic i tecnològic)

**Preus:**

- Tot el casal matí (5 setmanes): 290 € (1r germà) i 261 € (2n germà i altres)
- Setmana de casal matí: 65 € (1r germà), 58,50 € (2n germà i altres)

## TEMÀTICA

Cada setmana treballarem sobre una temàtica diferent i farem activitats i experiments lligats als 5 elements de la cultura xinesa (aigua, fusta, foc, terra i metall). Per tant, els infants poden assistir diverses setmanes sense repetir activitats

## INSCRIPCIONS

A partir del 2 de maig per a residents a les Franqueses i del 12 de maig per a tothom, fins a esgotar les places

- **Presencials:** Centre d'Art i Noves Tecnologies Can Font, de dilluns a divendres, de 17 a 20 h, dimarts i dimecres de 10 a 12 h
- **On line:** al web <https://www.canfont.info>.

Les places no abonades, no es reservaran més enllà de set dies des de la seva reserva. Per a poder realitzar el casal, cal que el nombre mínim d'infants sigui suficient.

*Organitza: Patronat Municipal de Cultura, Educació, Infància i Joventut  
Gestionat per Fundació Universitària Martí l'Humà*



# ACTIVITATS DE L'ESCOLA MUNICIPAL DE MÚSICA

## CASAL MUSICAL PER A INFANTS

Del 28 de juny al 2 de juliol

**Edats:** nascuts entre el 2014 i el 2009

**Horari:** de dilluns a divendres, de 9 a 13 h

**Lloc:** Escola Municipal de Música

**Preu:** 35 €

-----

## CASAL MUSICAL PER A JOVES

Del 28 de juny al 2 de juliol

**Edats:** nascuts entre el 2008 i el 2003

**Horari:** de dilluns a divendres, de 15 a 19 h

**Lloc:** Escola Municipal de Música

**Preu:** 35 €

## TEMÀTICA

Casal on es faran diverses activitats musicals de manera lúdica. Dirigit a infants i joves amb o sense coneixements previs d'instrument. Les persones que no tinguin coneixements previs d'instrument s'introduiran en l'aprenentatge d'aquell instrument que triïn (saxo, clarinet, trompeta, trombó, violí, viola, violoncel, contrabaix)

## INSCRIPCIONS

Del 3 al 16 de maig

A través del web de l'Escola Municipal de Música [www.emmlesfranqueses.cat](http://www.emmlesfranqueses.cat)

Més informació:

- **Escola Municipal de Música**  
Dilluns i dimecres de 17 a 19 h  
938 465 636  
[secretaria@emmlesfranqueses.cat](mailto:secretaria@emmlesfranqueses.cat)

Per a poder realitzar el casal, serà necessari un nombre mínim d'infants o joves inscrits. Atesa la situació d'excepcionalitat de la Covid-19 la realització del casal queda supeditada a l'evolució de la situació i a les mesures que vagin adoptant les autoritats competents

*Organitza: Escola Municipal de Música*

# ACTIVITATS ESPORTIVES MUNICIPALS



Patronat Municipal  
d'Esports  
Les Franqueses del Vallès

## JULIOL ESPORTIU Del 5 al 31 de juliol

**Edats:** nascuts entre el 2016 i el 2005

**Horari:** de dilluns a divendres, de 9 a 13 h  
(possibilitat d'acollida de 8.30 a 9 h i/o de 13 a 13.30 h)

**Preus:**

- 117,65€\*
- 100€ per al segon o més germans

\* + 5€ d'assegurança obligatòria (inclou despeses de gestió)

Pagament amb targeta o efectiu al Complex Esportiu Municipal

**Definició:**

Casal esportiu i recreatiu per a infants entre 5 i 16 anys on l'objectiu principal és que aquests realitzin activitats preesportives, esportives, de lleure i recreatives diverses, sempre dins de l'àmbit educatiu.

Atenent a les mesures sanitàries del moment es valoraran les activitats aquàtiques i les sortides fora del municipi.

**Espais:**

- Pavelló Poliesportiu Espai Can Prat
- Zona Esportiva Municipal de Corró d'Avall
- Institut El Til·ler
- Institut Lauro

Els **blocs de distribució d'edats** serà el següent:

- 5 a 8 anys: prebenjamins (2013-2016)
- 9 a 10 anys: benjamins (2011-20012)
- 11 a 12 anys: alevins (2009-20010)
- 13 a 16 anys: infantils/cadets (2005-2008)

*Organitza: Patronat Municipal d'Esports i Complex Esportiu Municipal*

# ACTIVITATS ESPORTIVES MUNICIPALS

## PREINSCRIPCIONS

Del 3 al 16 de maig mitjançant:

- Web municipal [www.lesfranqueses.cat](http://www.lesfranqueses.cat)
- <https://lesfranqueses.org/preinscripcionssestiu/>
- Oficines del Servei d'Atenció a la Ciutadania (SAC) de l'Ajuntament, amb **CITA PRÈVIA**

\*Es poden escollir dues opcions d'activitats i ordenar-les en primera i segona preferència

## Sorteig

Es farà un sorteig en cas que hi hagi més preinscripcions que places disponibles. **El sorteig es celebrarà el 17 de maig, a les 13 h, a l'Ajuntament.** Això determinarà a partir de quina lletra de l'abecedari es comencen a atorgar les places dels preinscrits. La lletra ordenarà les preinscripcions pel primer cognoms dels preinscrits i es seguiran uns criteris de preferència en l'atorgament de places. **Els llistats amb la lletra assignada i les dates d'inscripcions es publicaran el 19 de maig** al web municipal i a les oficines de les àrees d'Infància i Joventut i d'Esports.

## INSCRIPCIONS

**Per a la primera preferència de les preinscripcions**

### 1. Residents:

- Dia de publicació dels llistats: 19 de maig
- Dies d'inscripcions: del 19 al 28 de maig

### 2. Germans/es dels residents ja inscrits i residents preinscrits, en el cas que hi hagi places disponibles:

- Dia de publicació dels llistats: 1 de juny
- Dies d'inscripcions: del 2 i 3 de juny

### 3. La resta de residents, en el cas que hi hagi places disponibles:

- Dia de publicació dels llistats: 7 de juny
- Dies d'inscripcions: del 7 al 8 de juny.

### 4. Abonats i inscrits als cursos del Patronat Municipal d'Esports i del Complex Esportiu Municipal, en el cas que hi hagi places disponibles:

- Dia de publicació dels llistats: 10 de juny
- Dies d'inscripcions: el 10 i 11 de juny

**Per a la segona preferència de les preinscripcions**

### 1. Residents:

- Dia de publicació dels llistats: 15 de juny
- Dies d'inscripcions: 15 i 16 de juny

### 2. No residents:

- Dia de publicació dels llistats: 17 de juny
- Dia d'inscripcions: 17-18 de juny

### 3. En el cas que hi hagi places disponibles després d'haver finalitzat els processos d'inscripcions de primera i segona preferència:

- Dia de publicació dels llistats: 21 de juny
- Dies d'inscripcions: a partir del 21 de juny

# ACTIVITATS ESPORTIVES MUNICIPALS

## Llocs per formalitzar les inscripcions

- **Complex Esportiu Municipal**  
Zona Esportiva Municipal de Corró d'Avall  
De dilluns a divendres, de 8 a 20 h  
Tel. 938 404 880

## DOCUMENTACIÓ NECESSÀRIA PER A LES INSCRIPCIONS A LES ACTIVITATS ESPORTIVES

- Dades completes de la persona inscrita
- Número de la targeta sanitària
- Fitxa de salut que el Complex Esportiu facilitarà en el moment de formalitzar la inscripció
- Declaració responsable que l'infant/jove reuneix els requisits de salut, de coneixement del context de la pandèmia i les circumstàncies de risc que comporta.
- El pagament s'efectuarà amb targeta o efectiu al Complex Esportiu Municipal.
- S'ha de presentar algun document que acrediti la residència a les Franqueses (DNI o full del padró). En el cas que sigui el pare, la mare, el tutor o la tutora que hagi de justificar la residència del infant, ha de portar el llibre de família i el DNI.
- Els inscrits als cursos del Patronat Municipal d'Esports han de portar un full d'acreditació que els lliuraran a les oficines del Patronat Municipal d'Esports.

## CRITERIS DE PREFERÈNCIA EN L'ATORGAMENT DE PLACES A LES ACTIVITATS ESPORTIVES MUNICIPALS

1. Infants i joves empadronats a les Franqueses
2. Infants i joves abonats i inscrits als cursos del Patronat Municipal d'Esports i del Complex Esportiu Municipal. Els abonats han d'estar d'alta durant tot el procés de preinscripció i inscripció i al corrent del pagament de les quotes. Els inscrits als cursos han d'haver cursat el segon trimestre i estar apuntats al tercer trimestre i al corrent del pagament de les quotes.
3. Infants i joves no empadronats a les Franqueses.

## ALTRES CONDICIONS A TENIR EN COMPTE

- Es poden escollir dues opcions d'activitats i ordenar-les en primera i segona preferència.
- Només s'admetrà una preinscripció per persona. Els duplicats, el frau, la falsedat de les dades o la preinscripció fora de termini comportaran l'anul·lació immediata de la preinscripció.
- En cas de no especificar una segona opció a la preinscripció no serà possible assignar una plaça fins que no s'hagin acabat els processos d'inscripcions de primera i segona preferència i quedin places disponibles (consulteu el subapartat de les inscripcions i informació).
- L'ordre de la preinscripció no dóna cap dret preferent a l'assignació de les places, que es regirà per un sistema de sorteig en cas que hi hagi més preinscripcions que places disponibles a les activitats (consulteu el subapartat de les preinscripcions).
- El fet de sol·licitar *ajuts econòmics per a activitats d'estiu 2021* no garanteix plaça assegurada, cal formalitzar la preinscripció.
- Els grups es realitzaran per ordre de llista i/o any de naixement.
- La realització de les activitats queda supeditada a l'assoliment d'un nombre mínim de participants. L'organització es reserva el dret de fer les modificacions oportunes amb l'objectiu d'assegurar la viabilitat del servei ofert.

## ACTIVITATS ESPORTIVES MUNICIPALS

- Un 8% del total de les places de les activitats es reservarà per a les persones derivades de l'àrea de Polítiques Socials.
- Les inscripcions no es formalitzaran fins que no s'hagi fet efectiu el pagament.
- Atesa la situació d'excepcionalitat de la Covid-19 la realització de les activitats queda supeditada a l'evolució de la situació i a les mesures que vagin adoptant les administracions competents.

# ALTRES ACTIVITATS ESPORTIVES MUNICIPALS I DE LES ENTITATS

## CURSETS INTENSIUS DE TENNIS

Del 5 al 30 de juliol

### Edats:

- **Tennis:** nascuts entre 2015 i 2003
- **Pàdel:** nascuts entre 2010 i 2003

**Horari:** de tarda (la franja horària depèn de l'edat)

**Lloc:** Zona Esportiva Municipal de Corró d'Avall

### Preus:

#### ❖ Tennis

- **Infants i joves:** 80,50 € (+6,15 € d'assegurança obligatòria, inclou despeses de gestió)
- **Adults:** 80,50 € (+12,15 € d'assegurança obligatòria, inclou despeses de gestió)

#### ❖ Pàdel

- **Infants i joves:**
  - Dues sessions setmanals d'una hora: 60,50€ (+6,15€ assegurança obligatòria, inclou despeses de gestió)
  - Tres sessions setmanals d'una hora: 87,95€ (+6,15€ assegurança obligatòria, inclou despeses de gestió)
- **Adults:**
  - Una sessió d'una hora i mitja el dissabte: 57,85€ (+12,15€ assegurança obligatòria, inclou despeses de gestió)
  - Dues sessions setmanals d'una hora: 76,95€ (+12,15€ assegurança obligatòria, inclou despeses de gestió)
  - Tres sessions setmanals d'una hora: 115,50€ (+12,15€ assegurança obligatòria, inclou despeses de gestió)

### Inscripcions

- **Per a empadronats a les Franqueses i inscrits a les activitats del Patronat Municipal d'Esports:** a partir del 24 de maig, de dilluns a divendres, de 9 a 14 h, i dimecres i dijous de 9 a 18 h, a la Zona Esportiva Municipal de Corró d'Avall
- **Per a no empadronats:** a partir del 31 de maig, de dilluns a divendres, de 9 a 14 h, i dimecres i dijous de 9 a 18 h, a la Zona Esportiva Municipal de Corró d'Avall

**Documentació:** Fotocòpia de DNI o llibre de família i de la targeta sanitària

*Organitza: Patronat Municipal d'Esports i L'Escola de Tennis i Pàdel Jordi Plana*

-----

# ALTRES ACTIVITATS ESPORTIVES MUNICIPALS I DE LES ENTITATS

## CAMPUS DE FUTBOL DEL CLUB ESPORTIU LLERONA

Del 28 de juny al 30 de juliol

**Edats:** nascuts entre el 2016 al 2005

**Horari:** de dilluns a divendres, de 9 a 13 h. Servei d'acollida gratuït de 8.30 a 9 h i de 13 a 13.30 h

**Lloc:** Zona Esportiva de Llerona

**Descripció:** campus de tecnificació de futbol, realització d'activitats multiesportives i piscina

**Preus:** 330€ campus complet / 60€ per setmana / 15€ per dia

10% de descompte per germans/es.

**Inclou:** Refrigeri i equip de material i roba esportiva del campus

**Inscripcions:** de dilluns a divendres, de 17.30 a 20.30 h, a les oficines del Camp de Futbol de Llerona

**Informació:** als telèfons 636 088 364 (Judith) / 661 558 584 (Aaron) i al web [www.cellerona.org](http://www.cellerona.org) i a les xarxes socials twitter @CE\_Llerona i instagram @cellerona

*Organitza: Club de Futbol Llerona*

---

## CAMPUS DE TECNIFICACIÓ DE CICLISME DE LA UNIÓ CICLISTA LES FRANQUESES

Del 28 de juny al 30 de juliol

**Edats:** nascuts entre el 2017 i el 2005

**Horari:** de 9 a 14 h i servei d'acollida de 8.30 a 9 h i de 14 a 14.30 h

**Lloc:** Zona Esportiva Municipal de Ciclisme (c/ Holanda. Pol. Ind. De Llerona)

**Preus:**

- Infants inscrits a l'Escola de Ciclisme: 235 €
- Infants no inscrits a l'Escola de Ciclisme: 265 € (amb assegurança esportiva obligatòria inclosa)

55€ per setmana (+15€ assegurança esportiva obligatòria)

10% de descompte per germans/es

S'inclou l'esmorzar cada dia

**Inscripcions:** a la botiga Bicicletes Segú (carretera de Ribes, 260), de dilluns a divendres, de 9 a 13.30 h i de 15 a 19.30 h. Telèfon. 938 492 576 (Santi Segú)

**Informació:** al coordinador de l'Escola de Ciclisme, Marc Sanz Vila, al 633 219 304

Places limitades

Cada setmana s'utilitzaran diferents metodologies d'aprenentatge i es realitzarà una sortida amb bicicleta fora de les instal·lacions

*Organitza: Unió Ciclista Les Franqueses*

---

# ALTRES ACTIVITATS ESPORTIVES MUNICIPALS I DE LES ENTITATS

## CASAL I STAGE DE TENNIS I PÀDEL ELS GORCHS

Del 28 de juny al 7 de setembre

**Edats:** casal: de 3 a 7 anys i stage: de 6 a 18 anys

**Horari:** de 9 a 13 h o de 9 a 17 h (servei opcional de menjador i d'acollida de 8 a 9 h i/o de 17 a 18 h. No es pot portar dinar de casa)

**Lloc:** Club de Tennis Els Gorchs

OPCIONS D'INSCRIPCIÓ PER SETMANES	PREUS SETMANALS
<p>CASAL (es faran grups per edats)</p> <p>Activitats a l'aire lliure, piscina, manualitats, tennis, pàdel, etc. – De 9 a 13 h</p>	Socis 70€ / No Socis 70€ +*35€ = 105€
<p>CASAL (es faran grups per edats)</p> <p>Activitats a l'aire lliure, piscina, manualitats, tennis, pàdel, etc. – De 9 a 17 h (dinar no inclòs)</p>	Socis 100€ / No Socis 100€ +*35€ = 135€
<p>STAGE TENNIS O PÀDEL (tots els nivells, es faran grups per edats i nivell esportiu)</p> <p>Ensenyament de la tècnica i la tàctica del tennis o pàdel + físic + piscina – De 9 a 13 h</p>	Socis 85€ / No Socis 85€ +*35€ = 120€
<p>STAGE TENNIS O PÀDEL (tots els nivells, es faran grups per edats i nivell esportiu)</p> <p>Ensenyament de la tècnica i la tàctica del tennis o pàdel + físic + piscina – De 9 a 17 h (dinar no inclòs)</p>	Socis 115€ / No Socis 115€ + *35€ = 150€
<p>STAGE TENNIS ALT RENDIMENT: 3 hores tennis + 1 h físic</p> <p>Entrenament tècnic, tàctic i mental exclusivament orientat al màxim rendiment competitiu. Es treballarà amb partits reals durant els entrenaments /tennis + físic específic per al tennis)</p> <p>– De 9 a 13 h, d'11 a 15 anys – De 15 a 19 h, a partir dels 16 anys</p>	<p>Socis 125€ / No Socis 125€ + *35€= 160€</p> <p>Inscripcions limitades</p> <p>Es necessita un nivell avançat a decisió dels entrenadors/es</p>
<p>OPCIONAL:</p> <p>Dinar del casal / stage (No es pot portar el dinar de casa)</p>	<p>Dinar 40€</p> <p><i>*Esporàdicament: Dinar 10€</i></p>
<p>PERMANÈNCIA:</p> <p>De 8 a 9 h i de 17 a 18 h</p>	<p>3 € / hora</p>



# ALTRES ACTIVITATS ESPORTIVES MUNICIPALS I DE LES ENTITATS

\*Quota de soci setmanal pel casal/stage d'estiu 2021 considerant-se soci durant les setmanes contactades

S'aplicarà el 10% de descompte en el preu del casal / stage per al segon i tercer germà. No s'aplicarà cap descompte en el preu del dinar o permanència

## Inscripcions:

- Per apuntar-se del 28 de juny al 30 de juliol: fins al 12 de juny
- Per apuntar-se del 2 al 27 d'agost: fins al 23 de juliol
- Per apuntar-se del 30 d'agost al 10 de setembre: fins al 21 d'agost

**Informació:** 938 463 854 / 663 811 930 / [elsgorchs@elsgorchs.com](mailto:elsgorchs@elsgorchs.com) / [www.elsgorchs.com](http://www.elsgorchs.com)

*Organitza: Club de Tennis Els Gorchs*

---

## **CAMPUS DE TECNIFICACIÓ DE FUTBOL DEL CLUB FUTBOL LES FRANQUESES** Del 28 de juny al 30 de juliol

**Edats:** nascuts entre els anys 2016 i 2007

**Horari:** de 9 a 13 h

**Lloc:** Zona Esportiva Municipal de Corró d'Amunt

**Inscripcions:** a partir del 3 de maig

**Informació:** trucant a la coordinació del CF Les Franqueses al 600 835 428 o a través de l'e-mail del cub clubfutbollesfranqueses@gmail.com

*Organitza: Club Futbol Les Franqueses*

---

## **CASAL D'ESTIU DE GIMNÀSTICA RÍTMICA ARTÍSTICA FEMENINA/MASCULINA** Del 28 de juny al 30 de juliol

**Edats:** a partir dels 6 anys

Nivell d'iniciació i intermedi

**Horari:** 9 a 14 h

**Lloc:** Institut Lauro

**Informació i inscripcions:** al telèfon 638 983 288

*Organitza: Associació Esportiva Dinasty Cheerleading i Gimnàstica Rítmica les Franqueses*